



GEPLANT. GEBAUT. RUNDUM GELUNGEN.



UNTERNEHMEN B. PICHLER BAU. DAS PASST.

Sie sind auf der Suche nach einem professionellen, soliden und innovativen Bau-Partner, der Ihr Vorhaben nach Ihren Vorstellungen und Anforderungen gekonnt und umsichtig plant, hochwertig, fachlich einwandfrei und reibungslos im Ablauf umsetzt? In B. Pichler Bau haben Sie ihn gefunden. Was wir versprechen halten wir ein. Wir haben die Erfahrung, gute Leute, die Motivation und das Zeug dazu, Ihr Projekt optimal und budgetgerecht zu realisieren.

Wir sind Generalunternehmer, Bauträger und Bauunternehmer und haben schon unzählige Privat- und Gewerbekunden, Architekten, Bauträger und Investoren von der ersten Idee zum fertigen Objekt begleitet.

Unsere Kernkompetenz ist es, zu guten Konditionen innovative Gesamtlösungen zu erstellen, die ästhetisch ansprechend und



von optimaler Funktionalität sind. Gebäude, die auch langfristig überzeugen und über Generationen hinweg Bestand haben. Als Familienunternehmen mit jahrzehntelanger Erfahrung stehen wir für eine verlässliche, faire und konstruktive Partnerschaft mit unseren Auftraggebern. Auch Sie werden es nicht bereuen, mit uns gebaut zu haben!

MIT UNS IST ALLES MACHBAR.

Wir können ein Komplettpaket liefern mit allen Leistungen von der Planung bis zur Endabnahme des schlüsselfertigen Baus inklusive Außenanlage. Auch reine Planungs- oder Bauarbeiten oder die Erstellung eines Rohbaus sind mit uns kein Problem. Was zählt, sind Ihre Wünsche. Und eine Planungs- und Ausführungsqualität, die wir mit Ihren und unseren Ansprüchen vereinbaren können.

Unser Leistungsspektrum:

- Hoch- und Tiefbau
- Klassische Massivbauweise, Bau mit Ytong-Systemwandelementen, Stahlbetonbau
- Bauträgerprojekte, Ein- und Mehrfamilienhäuser, Büro- und Gewerbebau, Sanierungen und Fassaden, Sonderbauten (Bio-Pools, Außenanlagen, Schwimmb Becken, Steinmauern, Gewölbe)
- Beratung, Planung, Statik, Bauausführung, Koordination
- Fachgerechte Bauausführung mit unserem Team fest angestellter, qualifizierter Handwerker
- Persönlicher Ansprechpartner für Ihr Projekt



Durch die GoZee-App wird Ihre Broschüre lebendig

Entdecken Sie die Broschüre mit der GoZee-App auf Ihrem Smartphone oder Tablet und finden Sie 360°-Panoramen, Fotogalerien, Cinemagramme und direkten Internetzugriff durch Augmented Reality



360°-Panorama



Fotogalerie



Cinemagramm



Web-Symbol

GoZee: Wie man in 30 Sekunden loslegen kann

1. Geben Sie im App Store oder in Google Play „GoZee“ in das Suchfeld ein und laden Sie die App auf Ihr Smartphone oder Tablet herunter.
2. Öffnen Sie die App und verwenden Sie sie auf Seiten mit dem GoZee-Symbol.



PICHLER **BAU**
INNOVATIVE
GESAMTLÖSUNGEN
PICHLERBAU.AT





BAUTRÄGERPROJEKTE

WIR SCHAFFEN RAUM ZUM LEBEN.

Als Bauträger haben wir schon viele Projekte erfolgreich umgesetzt und damit attraktiven Wohnraum geschaffen, der sich harmonisch in die Umgebung einpasst und die Anforderungen an modernes, alltagstaugliches Wohnen erfüllt. Mit uns entstehen begehrte Quartiere, die mehr Lebensqualität bringen und ganze Viertel aufwerten.

Unsere Baumeister verfügen über die Erfahrung, auch größere Projekte mit dutzenden Wohneinheiten gezielt und termingetreu umzusetzen. In konstruktivem Kontakt mit den zuständigen Behörden und Institutionen planen wir zukunftstaugliche, energieeffiziente und innovativ konzipierte Gebäude in hochwertiger Material- und Verarbeitungsqualität.

Die **Bauausführung erfolgt durch unser eigenes Team festangestellter Fachleute**, die ihr Handwerk verstehen und alle Arbeiten verantwortungsbewusst ausführen.



Projekt Graz – Urbanes Wohnen
16 Wohnungen in 3 unterschiedlichen Wohnquartieren: Glamour, Natur und Puristisch



Der natürliche Baustoff für Ihr Haus mit Wohlfühlklima

Ytong ThermoPlus

- › langlebig und wertbeständig
- › optimale Wärmedämmung ohne Zusatzdämmung
- › perfektes Raumklima

Yntelligent bauen. **YTONG**

ytong.at



PAPPAS

STEIERMARK

www.pappas.at





EIN- UND MEHRFAMILIENHÄUSER SCHLÜSSELFERTIG

VERTRAUEN IST GUT. B. PICHLER BAU IST AM BESTEN.

Ein Wohnhaus für den privaten Gebrauch zu bauen, ist **zumeist eine im Leben einmalige Angelegenheit**. Gut, wenn man dann einen erfahrenen Baupartner an seiner Seite hat, damit alles wunschgemäß verläuft und Ihr persönliches Traumhaus entsteht. Wenn Sie möchten, bekommen Sie von uns komplett aus einer Hand ein individuelles Haus nach Ihrem Geschmack, z. B. schlüssel- oder belagsfertig, mit grünem Rasen, Steinmauer-Einfriedung und Bio-Pool. Komplett in solider Material- und Verarbeitungsqualität und zu einem attraktiven Preis erstellt von unseren eigenen Handwerkern.

Nutzen Sie unser Wissen und Können:

Wir beraten Sie gern ausführlich und fair, planen detailliert und nach Ihren Anforderungen und Wünschen und berücksichtigen dabei die örtlichen Gegebenheiten ebenso wie Ihr Budget. Auch in Sachen Energieeffizienz sind wir versiert und entwickeln zukunftsstaugliche Konzepte auf dem neuesten Stand der Technik. Wir kennen die aktuellen gesetzlichen Vorgaben und Fördermöglichkeiten und helfen Ihnen auch hier mit Rat und Tat weiter.



LAMPL

ERDBAU GMBH



Alles aus einer Hand!
Der kompetente Partner in Ihrer Nähe.

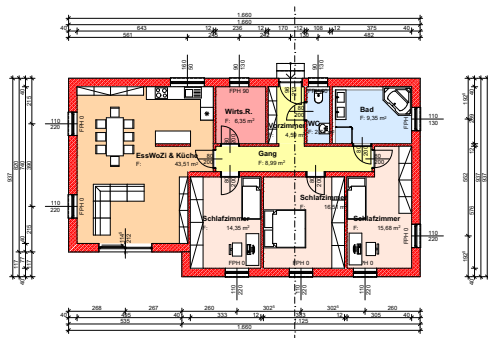
Erdbewegung · Transport · landwirtschaftliche Lohnarbeiten
Holzhackgut-Erzeugung · Grubendienst · Handel

Maierhof 14 · 8443 Gleinstätten · Telefon: 0664 250 24 52
erdbau.lampl@aon.at

IHR TRAN[SPORT]LER
MIT ERFOLG UNTERWEGS SEIT 1928

Johann Ofner
TRANSPORTGESELLSCHAFT M.B.H.

WWW.OFNER.COM





BÜRO- UND GEWERBEBAU GEBÄUDE, DIE FUNKTIONIEREN.

Bei der Erstellung von Büro- und Gewerbebauten kommen Ihnen unser technisches Verständnis und unsere Erfahrung besonders zugute.

Wir wissen, worauf es ankommt, und planen und erstellen Gebäude, die Raum geben für optimale Arbeitsabläufe und nachhaltig wirtschaftlich betrieben werden können. Ob klassisch gemauert, mit Ytong-Systemwandelementen oder Stahlbetonbau, wir setzen das für Sie Sinnvolle fachgerecht um und realisieren unter anderem Produktionshallen, Bürohäuser, Supermärkte, Autohäuser, Hotels oder was auch immer Sie benötigen. Selbstverständlich bieten wir auch Abriss- und Umbauarbeiten an Bestandsgebäuden an.

Kundenorientierung hat für uns oberste Priorität.

Die Geschäfte unserer Auftraggeber müssen in der Regel auch während der Bauzeit weiterlaufen, reibungslose Abläufe sind essentiell. Wir tragen diesem Umstand Rechnung und arbeiten daher zum Beispiel auch in produktionsfreien Zeiten während der Werksferien oder an Brückentagen. Auf unsere Terminplanung und die fristgerechte Fertigstellung Ihres Projektes ist ebenso Verlass wie auf die Einhaltung des Budgets und hoher Qualitätsstandards in Material und Ausführung.

Dass viele Firmenkunden schon mehrfach mit uns gebaut haben, ist für uns die beste Referenz.





Unser Service -
Ihr Wohlfühlbonus



Geht nicht - gibts nicht!

Wir sind Ihr kompetenter Partner für die komplette Haustechnik. Von der Planung bis zur Realisierung Ihrer Vorstellungen in allen Bereichen der Heizungs- und Sanitärtechnik. Unser Spezialisten-Team plant und installiert über eine zentrale Projektsteuerung nahtlos ineinandergreifend alle Komponenten - *sicher, zuverlässig und qualitativ hochwertig.*

**Wenn Sie uns brauchen, sind wir für Sie da!
Nur unter die Dusche müssen Sie allein.**

8544 Pöfing-Brunn, Hauptstraße 81
T: 03465.23 20-0

8552 Eibiswald 241
T: 03466.42 2 27-0

8041 Graz, Liebenauer Hauptstraße 214
T: 0316.34 17 80

www.wonisch.co.at





SANIERUNGEN UND FASSADEN WIR MACHEN DAS BESTE DARAUS.

Die Sanierung von Bestandsgebäuden ist eine besondere Herausforderung. Wir meistern sie mit handwerklichem Können, dem Wissen um die jeweils richtigen Methoden und Materialien und mit durchdachten Abläufen. Wir machen Fassaden oder ganze Gebäude optisch und technisch wieder fit für die Zukunft. Dazu gehören auch die energetische Sanierung und die behutsame Modernisierung denkmalgeschützter Objekte. Als eines von wenigen – wenn nicht gar als einziges – Bauunternehmen im Großraum Graz bieten wir auch Klinkerfassaden an.

Besonderen Wert legen wir auch auf eine termin- und fachgerechte, qualitativ hochwertige Ausführung der Arbeiten durch unsere eigenen Handwerker.



GRAWE
Die Versicherung auf *Ihrer* Seite.
www.grawe.at



BAUMEISTER
DI JÜRGEN ULRICH



SONDERBAUTEN UNSERE SPEZIALITÄT: DAS BESONDERE.

Wir bauen nicht nur Wohn- und Nutzraum, sondern können noch weit mehr. Wir gestalten ansprechende und hochwertige Außenanlagen, führen (Natur-)Steinmauern aus und sind in der Lage, Gewölbebauten zu realisieren. Auch klassische Schwimmbecken oder die Ausführung von Bio-Pools beherrschen wir.

Profitieren Sie von der Zusammenarbeit mit echten Profis und nutzen Sie unser vielseitiges Können!





Firmensitz

B. PICHLER BAU GmbH
A-8521 Wettmannstätten, Nr. 17
T: +43 3185 30720-0
F: +43 3185 30720-50
E: office@pichlerbau.at
www.pichlerbau.at

Filiale Graz

B. PICHLER BAU GmbH
Liebenauer Hauptstraße 214a
A-8041 Graz
T: +43 316 403070
E: office@pichlerbau.at
www.pichlerbau.at

B. PICHLER BAU – SIMPLY THE BEST.