



EDER
PINZGAUER PFLASTERBAU



1988



1993



2015



2022

**UNSERE STEINE LIEGEN
GERNE IM WEG!**



UNTERNEHMENSVORSTELLUNG

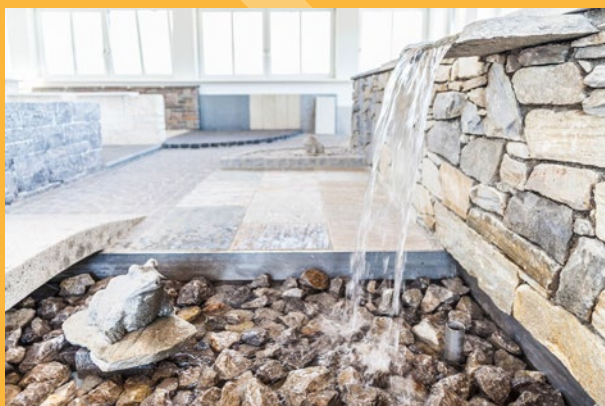
Liebe Leser und Leserinnen,

getreu unserem Firmenslogan „unsere Steine liegen gerne im Weg!“ haben wir es uns seit der Firmengründung im Jahre 1986 zur Aufgabe gemacht, Ihnen den Weg für Ihr nächstes Pflasterungsprojekt – wortwörtlich – zu ebnet. Dank einer Kombination aus jahrelangem Know-how, bestens geschulten Mitarbeitern und einem umfangreichen, gut ausgestatteten Fuhrpark sind wir Ihr idealer Ansprechpartner rund um Pflaster- und Erdbauarbeiten. Wir legen Ihnen, im wahrsten Sinne des Wortes, den Boden zu Füßen, und Sie können sogar selbst entscheiden, welchen!

Neben hochwertigen Produkten steht Ihnen unser Team auch mit umfassendem Service zur Seite. Von der Beratung über die Planungsphase bis hin zur Fertigstellung Ihres neuen Natur- oder Betonsteinbodens können wir auf unsere Beratungskompetenz vertrauen. Um unsere Region zu unterstützen und die Umwelt zu entlasten, verkaufen und verarbeiten wir Natur- und Betonsteine von regionalen Lieferanten. Für spezielle Sonderwünsche haben wir ebenfalls die passenden Steine zur Auswahl. Überzeugen Sie sich selbst und legen Sie die Pflasterung Ihres Wunschbodens in unsere erfahrenen Hände!

Wir freuen uns auf Ihren Auftrag!

**Ing. Thomas Eder und
Ing. Roland Eder,**
Geschäftsführung



**1986**

Firmengründung der Johann Eder Pflasterung Ges.m.b.H. durch die Gesellschafter Anni und Johann Eder.

1987

Mitarbeiterzuwachs auf vier Arbeiter. Fuhrparkaufstockung auf einen zweiten Klein-Lkw.

1988

Erneute Ausweitung des Fuhrparks und des Mitarbeiterbestands.

1989

Lkw mit Kran und Greifer sowie Radlader vergrößern den Fuhrpark. Das Büro wird auf EDV umgestellt.

1990

Eigener Kettenbagger ermöglicht professionelle Arbeiten im Erdbau.

1991

Neuer (und heutiger) Firmenstandort mit neuem Betriebsgebäude entsteht.

1992

Johann Eder absolviert die Meisterprüfung im Pflastergewerbe. Innenausbau des neuen Bürogebäudes nimmt dank mittlerweile 20 Mitarbeitern und vier weiteren Klein-Lkws Gestalt an.

1993

Gesamtfertigstellung des Betriebsgebäudes und Übersiedlung in die Otto-Gruber-Straße 9. Firmenumbenennung in Pinzgauer Pflasterbau Johann Eder GmbH.

2001

Neubau Schneidhalle und Lagerplatz Erweiterung.

2015

Erweiterung Bürogebäude.

2018

Firmenübergabe an die Söhne Roland und Thomas Eder.

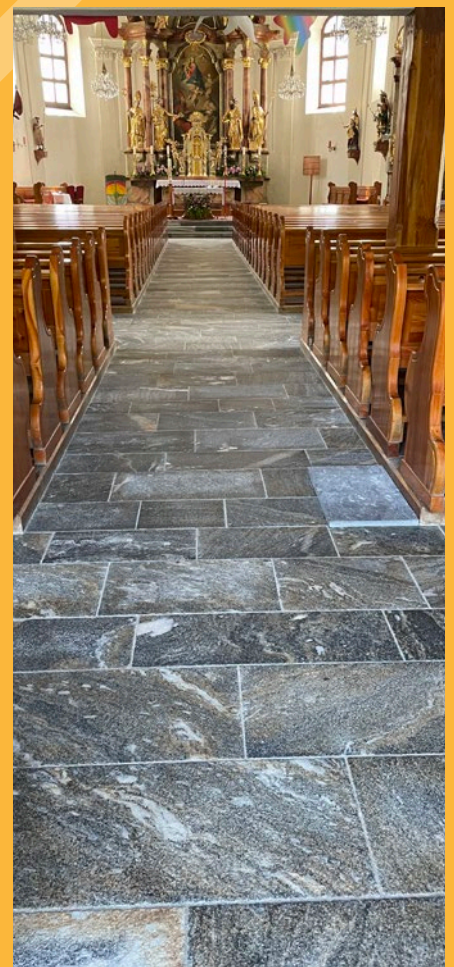
2020

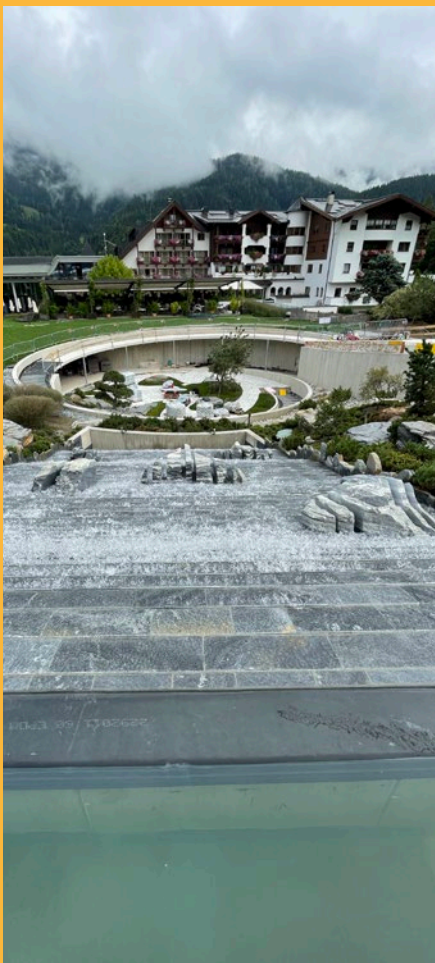
Das bestehende Bürogebäude wird nochmals aufgestockt. Das Unternehmen hat derzeit 30 Mitarbeiter.

UNSERE LEISTUNGEN

Pflasterarbeiten aus Meisterhand

Zu unseren Kernkompetenzen gehören Pflasterarbeiten mit Beton- und Natursteinen sowie der Bau von Steinmauereinfriedungen, Stiegenanlagen, Wappen und Bodenmustern. Wir führen sämtliche Arbeiten fach- und sachgerecht aus. Damit Sie von unserem Know-how profitieren können, stellen wir Ihnen einen Spezialisten zur Seite, der die Planung, Beratung und Bauüberwachung auf der Baustelle übernimmt. Egal, ob Sie sich eine moderne neue Hauseinfahrt wünschen oder vom Bau einer exklusiven Anlage träumen: Unsere Experten finden die passende Lösung!

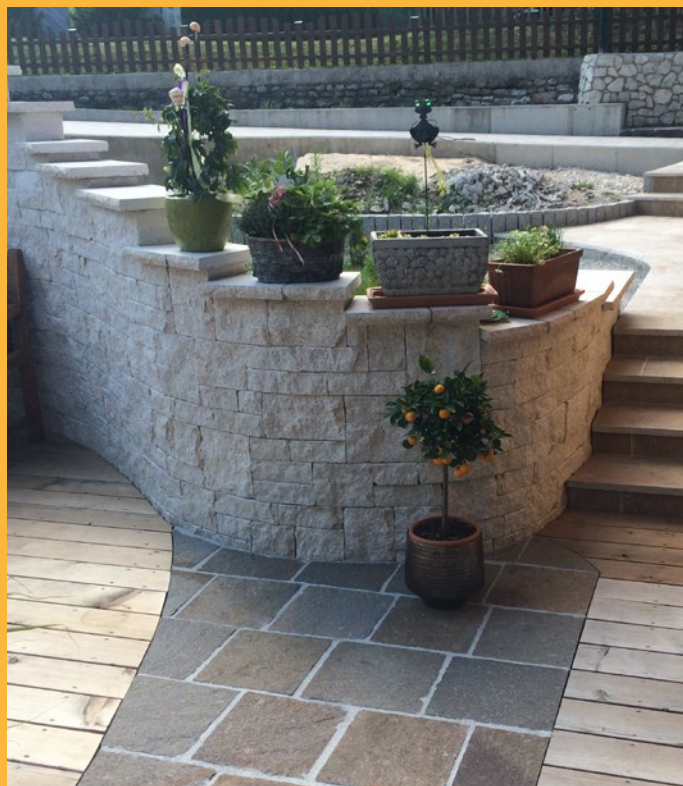




Unsere hauseigene Fertigungshalle ist mit modernen Maschinen und Werkzeugen ausgestattet, sodass sowohl unsere Mitarbeiter entlastet werden als auch kurze Fertigungs- und Lieferzeiten entstehen. Egal, ob Sie als Privatkunde mit einem Kleinauftrag zu uns kommen oder Sie uns als öffentlicher Auftraggeber mit dem Bau eines Großprojekts beauftragen wollen: Unser Team ist für alle Fälle bestens gewappnet!

Lernen Sie unsere vielseitigen Leistungen kennen und verschaffen Sie sich einen Überblick:

- ◆ Pflasterung Natursteine
- ◆ Pflasterung Betonsteine
- ◆ Steinmauereinfriedungen
- ◆ Stiegenanlagen
- ◆ Wappen und Muster



PLÄNE FÜR DIE ZUKUNFT

Seit der Firmengründung 1986 haben wir unsere Leistungen und unser Produktsortiment stets ausgeweitet und an die Wünsche und Anforderungen unserer Kunden angepasst. Und so fahren wir auch fort. Wir werden unser Wissen an die nächste Generation weitergeben und künftig als Ausbildungsbetrieb agieren. Darüber hinaus werden wir das Augenmerk noch fokussierter auf regionale Produkte und Nachhaltigkeit legen, wozu beispielweise die Wiederverwendung von Natur- und Betonsteinen für neue Baustellen zählt. Nachhaltigkeit und höchste Qualität werden vereint, sodass nicht nur die Umwelt, sondern auch Sie davon profitieren. Sprechen Sie uns gerne an und erfahren Sie mehr über unsere Pläne für die Zukunft!



MADIA
MASCHINEN- UND DIAMANTWERKZEUGE

Handels Ges.m.b.H & Co.KG

Albert-Loacker-Straße 56 · A-6922 Wolfurt · Tel. +43 5574 73 703 · office@madia.at · www.madia.at

BAU MIT
baumit.com

HV BAU

SAUBERE ARBEIT!

5733 Bramberg | 6370 Kitzbühel | www.hv-bau.at

RIER-ENTSORGUNG

Ges.m.b.H.

A-5090 Lofer 253
Tel. 06588 / 8575

A-5760 Saalfelden
Kehlbach 64
Tel. 06582 / 73040

TRANSPORTE • KRANARBEITEN • CONTAINERVERLEIH

Entsorgung und Recycling von BAUSCHUTT •
ALTPAPIER • KARTONAGEN • ALTEISEN • ALTAUTOS

HACKSCHNITZEL - Erzeugung & Verkauf

info@rier.at www.rier.at

Wir für Sie
büro
zentrum **zech**

Birkengasse 7 / 5760 Saalfelden
Tel: +43 (0)6582 72276 / Fax: DW 51
Email: info@zech.co.at / www.zech.co.at

WINNER.

STEUERBERATUNG

A-5700 Zell am See
Saalfeldnerstraße 14
Tel. +43 - 6542 - 734 24 - 0
Fax +43 - 6542 - 734 24 - 16
office.zell@kanzlei-winner.at
www.kanzlei-winner.at

A-5760 Saalfelden
Ober-Roden-Strasse 2a
Tel. +43 - 6582 - 746 11 - 0
Fax +43 - 6582 - 746 11 - 31
office.saalfelden@kanzlei-winner.at
www.kanzlei-winner.at

UNS GEHT'S UM SIE

Generali Versicherung AG
Geschäftsstelle Saalfelden
Leogangerstraße 13, 5760 Saalfelden
T +43 6582 72764 0
office.saalfelden.at@generali.com

KAMMERER GRANIT

HOCHWERTIGER GRANIT AUS ÖSTERREICH
GRANITWERK KAMMERER GMBH

- Hartberg 1, 3943 Schrems
- +43 2853 644 97
- office@granitwerk-kammerer.at
- www.granitwerk-kammerer.at
- www.facebook.com/granitwerkammerer

Klimafreundlich - stabil - naturverbunden
Kammerer Granit für:

- Pflastersteine
- Straßenbau
- Gartengestaltung
- Sonderanfertigungen
- Haus und Heim

TRANSPORTE EDER

Mobil +43 664/350 13 67

Aushub, Steine, Schotter,
Sand, Kies, Humustransporte,
Kranarbeiten und
Schneeräumung

Hirnreit 120 · A-5771 Leogang
elisabeth@eder-transporte.at
www.eder-transporte.at

Josef Laireiter

Erdbau Leogang

Mobil +43 676/754 07 15



PINZGAUER PFLASTERBAU EDER GMBH

Otto-Gruber-Straße 9

5760 Saalfelden

Telefon: +43 6582 74891

Fax: +43 6582 74891-6

E-Mail: office@pflasterbau-eder.at

Web: www.pflasterbau-eder.at

