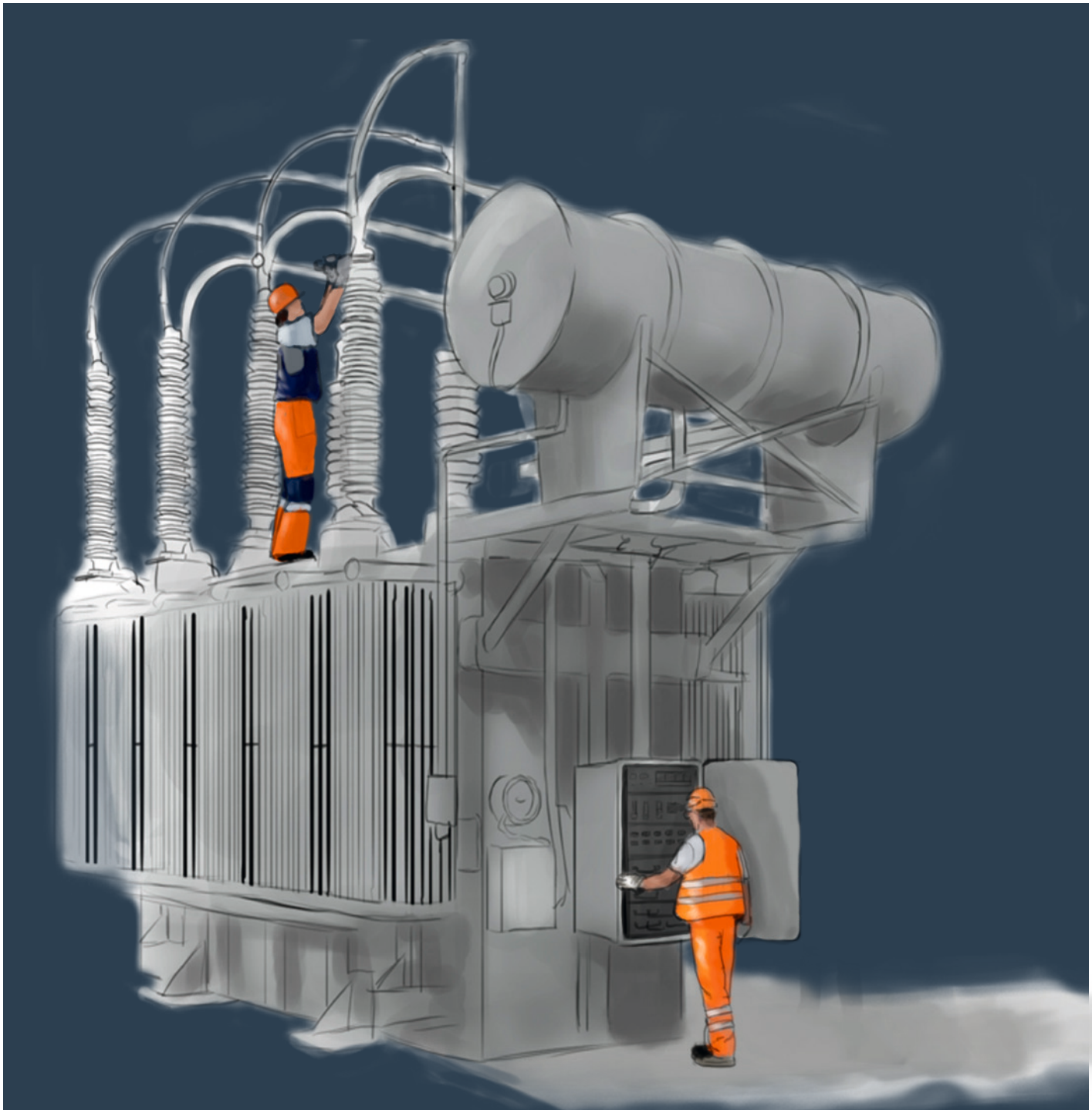


REWO - TECH

TRANSFORMER COMPONENTS

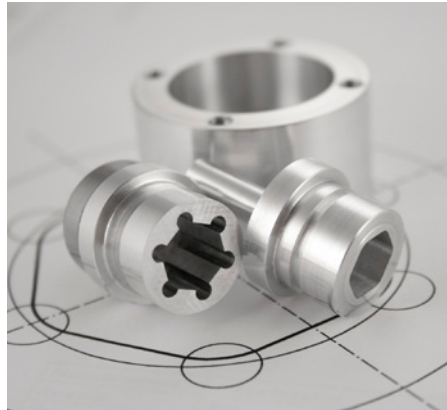


GRENZENLOSE MÖGLICHKEITEN



REWO-TECH – IHR PARTNER FÜR TRANSFORMATORENBAU UND INNOVATIVE FERTIGLÖSUNGEN

Seit mehr als 10 Jahren steht Rewo-Tech für höchste Präzision, Qualität und Innovationskraft im Transformatorenbau. Das österreichische Unternehmen hat sich auf die Entwicklung und Herstellung von Transformatorenkomponenten spezialisiert und ist in der Branche als verlässlicher Partner für individuelle Lösungen in der Energieübertragung etabliert. Neben der Fertigung von Kern- und Aktivteilen bieten wir umfassende Dienstleistungen in den Bereichen Drehen, Fräsen, Schweiß- und Löttechnik sowie professionelle Transformatoren-Montage und -Service.



ZUKUNFTSORIENTIERT UND FAMILIÄR

Unsere Vision ist klar: die Energieübertragung der Zukunft aktiv mitzugestalten. Dabei verbinden wir modernste Technologie mit einem starken Fokus auf Zusammenarbeit und Teamgeist. Bei Rewo-Tech legen wir besonderen Wert auf ein familiäres Arbeitsumfeld, das Engagement und Innovation fördert. Durch unseren neuen Standort in Kefermarkt, der ab 2026 in Betrieb gehen wird, schaffen wir zusätzliche Kapazitäten, um den steigenden Anforderungen unserer Kunden gerecht zu werden und unser Wachstum weiter voranzutreiben.

LANGJÄHRIGE ERFAHRUNG UND EXPERTISE

Mit über drei Jahrzehnten Marktpräsenz und einem tiefen Verständnis der Anforderungen im Transformatorbau ist Rewo-Tech in der Lage, komplexe Projekte präzise und effizient umzusetzen. Unsere Kund*innen profitieren von maßgeschneiderten Lösungen, die auf langjähriger Erfahrung und modernsten Fertigungstechnologien basieren.

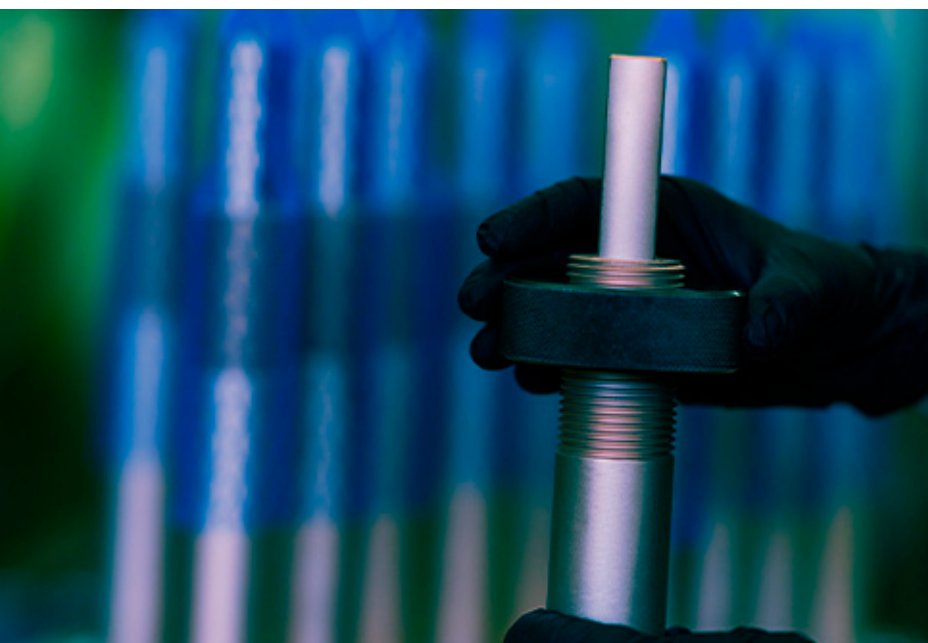
DER BLICK IN DIE ZUKUNFT

Rewo-Tech setzt auf kontinuierliche Weiterentwicklung – sowohl technologisch als auch personell. Der geplante Ausbau unseres Unternehmens spiegelt unser langfristiges Engagement für Wachstum und Innovation wider. Wir investieren in moderne Produktionskapazitäten, um weiterhin höchste Qualität zu liefern und gleichzeitig neue Wege in der Energieübertragung zu beschreiten.



MASCHINENBAU BEI REWO-TECH – PRÄZISION IN JEDEM DETAIL

Neben unserer Expertise im Transformatorenbau bietet Rewo-Tech ein umfassendes Leistungsspektrum im Maschinenbau. Mit modernsten Maschinen und einer hoch qualifizierten Belegschaft entwickeln und fertigen wir präzise Bauteile und Komponenten, die höchsten industriellen Anforderungen gerecht werden. Dabei steht stets die maßgeschneiderte Lösung im Mittelpunkt, um individuelle Kundenwünsche effizient und zuverlässig zu erfüllen.



CNC-BEARBEITUNG AUF HÖCHSTEM NIVEAU

Unsere Kompetenz im Bereich der CNC-Bearbeitung ermöglicht es uns, komplexe Werkstücke mit höchster Präzision zu fertigen. Ob Drehen, Fräsen oder Bohren – bei Rewo-Tech kommen modernste CNC-Technologien zum Einsatz, um sowohl Einzelteile als auch Serienprodukte in optimaler Qualität herzustellen. Unsere Anlagen bieten maximale Flexibilität und garantieren gleichbleibende Genauigkeit, selbst bei anspruchsvollen Geometrien und Materialien.

SCHWEISS- UND LÖTTECHNOLOGIE

Neben der Zerspanungstechnik gehört auch das Schweißen und Löten zu unseren Kernkompetenzen im Maschinenbau. Unsere erfahrenen Fachkräfte setzen innovative Schweiß- und Löttechniken ein, um hochwertige und belastbare Verbindungen zu schaffen, die in verschiedensten Anwendungen zum Einsatz kommen. Insbesondere bei komplexen Konstruktionen und Sonderanfertigungen legen wir größten Wert auf präzise Ausführung und höchste Qualität.

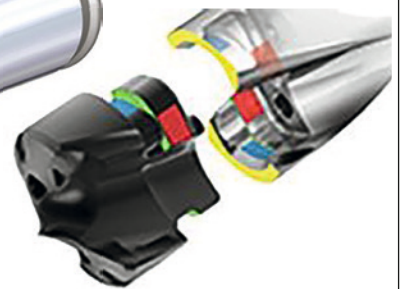
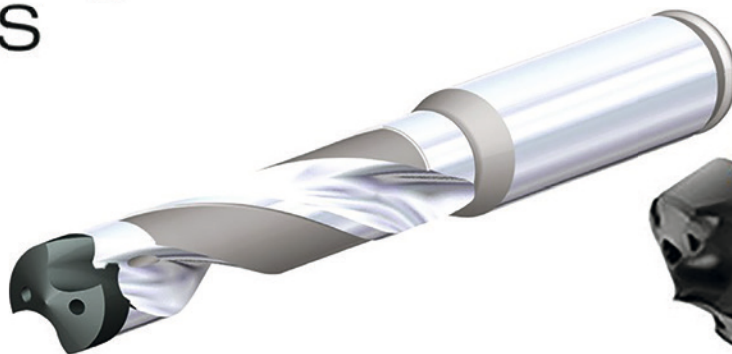
MONTAGE UND BAUGRUPPENFERTIGUNG

Rewo-Tech bietet darüber hinaus umfassende Leistungen in der Montage und Baugruppenfertigung. Unsere erfahrenen Mitarbeiter*innen montieren mechanische Komponenten und Baugruppen mit größter Sorgfalt und unter Einhaltung höchster Qualitätsstandards. Vom Einzelteil bis zur kompletten Baugruppe liefern wir maßgeschneiderte Lösungen, die perfekt auf die Anforderungen unserer Kunden abgestimmt sind.

QUALITÄT UND PRÄZISION IN JEDEM ARBEITSSCHRITT

Unser Anspruch im Maschinenbau ist es, stets die beste Qualität zu liefern. Dazu gehören nicht nur präzise Fertigungsverfahren, sondern auch ein strenges Qualitätsmanagement. Durch kontinuierliche Prüfungen und Tests stellen wir sicher, dass alle gefertigten Teile den hohen Standards unserer Kunden entsprechen.

 **qualy** Werkzeuge mit Qualität
tools



Zerspanung | Automatisieren | Industriebedarf

Qualytools · A-4160 Aigen-Schlägl · Bachstraße 4 · Tel. +43 (0)7281 20585 · office@qualytools.at

www.qualytools.at



KERNBAU BEI REWO-TECH – EXZELLENZ IN DER HERSTELLUNG VON TRANSFORMATORENKERNEN

Der Kernbau bildet das Herzstück der Transformatorenfertigung. Mit jahrzehntelanger Erfahrung und einem klaren Fokus auf höchste Präzision stellen wir Transformatorenkernlösungen her, die speziell auf die Anforderungen unserer Kunden abgestimmt sind.



INNOVATIVE TECHNOLOGIEN UND MATERIALIEN

Im Kernbau setzen wir auf modernste Technologien und hochwertige Materialien, die für eine optimale Magnetflussleitung und eine Reduktion von Verlusten sorgen. Unsere Produktionsanlagen ermöglichen eine präzise Verarbeitung von Transformatorblechen, die passgenau zu leistungsfähigen Kernen zusammengestellt werden. Mit innovativen Bearbeitungsverfahren stellen wir sicher, dass unsere Kerne selbst unter anspruchsvollsten Betriebsbedingungen zuverlässig und langlebig sind.

HOCH QUALIFIZIERTE FACHKRÄFTE UND QUALITÄTSMANAGEMENT

Unser Kernbau zeichnet sich nicht nur durch modernste Technik, sondern auch durch das Know-how unserer hoch qualifizierten Fachkräfte aus. Jeder Produktionsschritt wird von Experten begleitet, die sicherstellen, dass sämtliche Kernbauteile höchsten Qualitätsstandards entsprechen. Ergänzt wird dieser Prozess durch strenge interne Prüfverfahren, die die Leistungsfähigkeit und Zuverlässigkeit unserer Transformatorenkernlösungen garantieren.



UNSER TEAM BEI REWO-TECH – GEMEINSAM MEHR ERREICHEN

Bei Rewo-Tech sind wir überzeugt: Unser Erfolg basiert auf dem Engagement und der Leidenschaft unserer Mitarbeiter*innen. Mit einem familiären und unkomplizierten Arbeitsumfeld bieten wir nicht nur innovative Lösungen im Transformatoren- und Maschinenbau, sondern schaffen auch einen Ort, an dem sich jeder wohlfühlt und wertgeschätzt wird. Rund 70 Mitarbeiter*innen – etwa 40 im Maschinenbau und 30 im Kernbau sowie ein Lehrling – arbeiten bei uns Hand in Hand. Dabei legen wir besonderen Wert auf flache Hierarchien und eine offene, respektvolle Kommunikation.



PERSÖNLICH, HILFSBEREIT UND IMMER EIN OFFENES OHR

Was Rewo-Tech besonders auszeichnet, ist die enge Zusammenarbeit innerhalb des Teams. Bei uns steht der Mensch im Mittelpunkt. Jeder kennt jeden – vom Lehrling bis zur Geschäftsführung. Diese persönliche und hilfsbereite Atmosphäre sorgt dafür, dass immer jemand da ist, der zuhört und unterstützt. Ob es um fachliche Fragen oder persönliche Anliegen geht: Bei uns wird niemand allein gelassen. Wir glauben fest daran, dass gegenseitiger Respekt und Unterstützung die Basis für ein erfolgreiches Arbeitsumfeld sind.



Lohnfertigung. CNC-Drehen. CNC-Fräsen.
Roseggerstraße 12a | 4050 Traun
office@wd-metalltechnik.at
www.wd-metalltechnik.at

SCHILDERTECHNIK
DORNINGER

Kraubstraße 12
4020 Linz - Austria
+43 732 60 58 76
office@schildertechnik.at
www.schildertechnik.at



IHRE KARRIERE BEI REWO-TECH

Wir bieten nicht nur spannende Aufgaben im Maschinenbau und Kernbau, sondern auch langfristige Perspektiven. Für junge Talente bieten wir die Möglichkeit, eine Lehre in Zerspanungstechnik oder Blechtechnik zu absolvieren – zwei zukunftssichere Berufe in einer dynamischen Branche. Weiters bieten wir bei uns den Lehrberuf Betriebslogistikkaufmann an. Derzeit arbeitet bereits ein Lehrling bei uns, und wir freuen uns darauf, noch mehr junge Menschen in unserem Team willkommen zu heißen und sie auf ihrem Karriereweg zu begleiten.

BENEFITS BEI REWO-TECH

Bei Rewo-Tech wissen wir, dass ein angenehmes Arbeitsumfeld und gute Arbeitsbedingungen entscheidend sind. Deshalb bieten wir unseren Mitarbeiter*innen eine Vielzahl von Vorteilen:

- **Bezuschusste Kantine:** Für ein leckeres und gesundes Mittagessen ist gesorgt. Für unsere Lehrlinge übernehmen wir die Kosten komplett.
- **Kostenlose Parkplätze:** Jede*r Mitarbeiter*in hat einen eigenen Parkplatz direkt vor Ort.
- **Frisches Obst:** Gesund und fit durch den Arbeitstag – wir stellen täglich frisches Obst zur Verfügung.
- **Firmenfahrrad:** Mit unserem "Lease my Bike"-Programm können Mitarbeiter*innen kostengünstig ein Fahrrad leasen und so zur Arbeit oder in der Freizeit aktiv unterwegs sein.

IHRE ZUKUNFT BEI REWO-TECH

Wenn Sie Teil eines Unternehmens sein möchten, in dem familiäre Werte und modernes Arbeiten Hand in Hand gehen, dann sind Sie bei uns genau richtig. Egal ob Fachkraft, Berufseinsteiger*in oder Lehrling – bei Rewo-Tech finden Sie eine offene, respektvolle und kollegiale Arbeitsumgebung, in der Sie sich weiterentwickeln und Ihre Stärken einbringen können.



Mersi Wolfgang gmbh
Wurlitzergasse 36 | 1160 Wien
Tel.: 01/486 14 13
office@mersi-edelmetall.at
www.mersi-edelmetall.at

**Vernickeln, Versilbern, Vergolden
für Bauteile der Elektroindustrie**

MERSI

**EDELMETALL-
BESCHICHTUNGEN**



WERDEN SIE TEIL UNSERES TEAMS!

Als innovatives und zukunftsorientiertes Unternehmen im Bereich Transformatoren- und Maschinenbau ist Rewo-Tech immer auf der Suche nach motivierten und qualifizierten Mitarbeiter*innen, die unsere Vision teilen. Egal, ob Sie bereits Erfahrung mitbringen oder eine Ausbildung beginnen möchten – bei uns erwarten Sie spannende Aufgaben, eine familiäre Arbeitsatmosphäre und zahlreiche Benefits.



IHRE CHANCE AUF EINE KARRIERE BEI REWO-TECH

Rewo-Tech wächst kontinuierlich und sucht Verstärkung in verschiedenen Bereichen. Wenn Sie auf der Suche nach einer neuen beruflichen Herausforderung sind, freuen wir uns darauf, Sie kennenzulernen. Auf unserer Website finden Sie aktuelle Stellenbeschreibungen, die detailliert informieren, welche Kompetenzen und Qualifikationen wir suchen.

Der Bewerbungsprozess ist unkompliziert und persönlich. Ihre Bewerbungsunterlagen senden Sie einfach per E-Mail an silvia.sebesta@rewotech.at. Wir legen großen Wert auf einen schnellen und transparenten Ablauf. Bei Rewo-Tech achten wir darauf, dass jede Bewerbung individuell betrachtet und persönlich behandelt wird – bei uns zählen nicht nur Ihre fachlichen Qualifikationen, sondern auch Ihre Persönlichkeit und Ihre Bereitschaft, Teil eines engagierten Teams zu werden.

UNSERE AUSBILDUNG – IHR START IN EINE ERFOLGREICHE ZUKUNFT

Für junge Talente bietet Rewo-Tech spannende Möglichkeiten, eine solide Ausbildung in einer zukunftssicheren Branche zu absolvieren. Wir bilden in den Bereichen Zerspantechnik und Blechtechnik aus und bieten eine praxisnahe, fundierte Ausbildung mit einem klaren Fokus auf individuelle Förderung und berufliche Perspektiven.

Unsere Lehrlinge sind ein wichtiger Teil des Unternehmens und werden von Anfang an aktiv in den Arbeitsalltag integriert. Um den Einsatz unserer Auszubildenden wertzuschätzen und zu fördern, bieten wir attraktive Zusatzleistungen:

- Erfolgsprämien für besonders gute Leistungen
- Kostenübernahme des Klimatickets, damit Sie mobil und flexibel bleiben
- Einen freien Tag am Geburtstag, damit Sie diesen besonderen Tag in vollen Zügen genießen können

Rewo-Tech investiert in die Zukunft – und das beginnt bei unseren Lehrlingen. Neben der fachlichen Ausbildung legen wir großen Wert auf die persönliche Entwicklung und bieten vielfältige Möglichkeiten zur Weiterbildung und beruflichen Orientierung.

Wir bieten eine Lehrstelle für Lehre Metalltechnik

ZERSPANUNGSTECHNIK (m/w/d)

Dein Beruf:

- Fertigen von Bauteilen nach Werkstattzeichnung
- Die Fertigungsverfahren beherrschen, wie Drehen, Fräsen und Schleifen
- Das Erstellen von Programmen für CNC-gesteuerte Werkzeugmaschinen und deren Bedienung

Wir bieten eine Lehrstelle für Lehre Metalltechnik

METALLBAU- UND BLECHTECHNIK

(m/w/d)

Dein Beruf:

- Allgemeine Schlossertätigkeiten: Anfertigung von Konsolen, Stahlbaukomponenten, Vorrichtungen
- Schweißarbeiten im Bereich Transformatorenkessel-Deckel-Anbauteile
- Schweißarbeiten an Großtransformatoren
- Normen Metalltechnik, Schweißen, Lötten
- Anwendung diverser Techniken: Schweißen, Lötten, Biegen, Stanzen, Pressen und Zerspantechniken von Eisen und Nichteisenmetallen
- Arbeitsvorbereitung

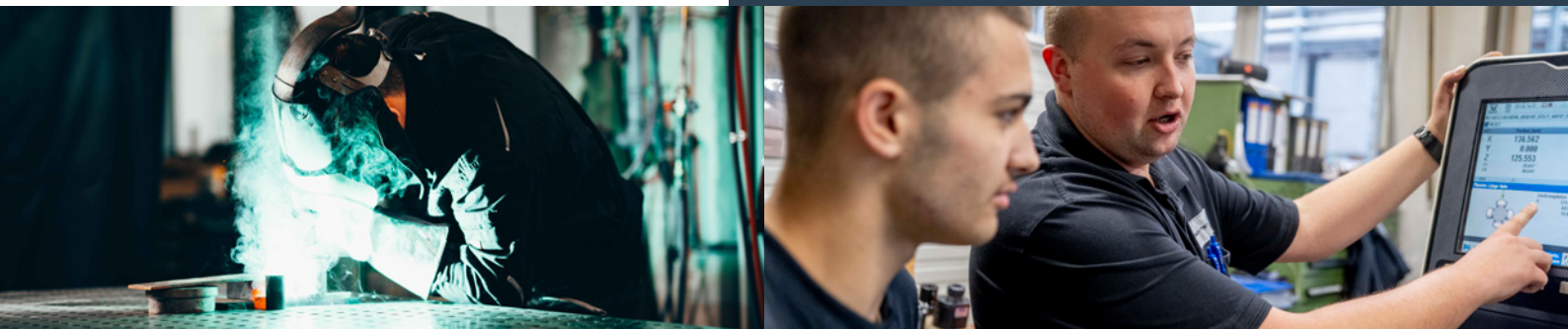
Wir bieten eine Lehrstelle als

BETRIEBSLOGISTIKKAUFMANN

(m/w/d)

Dein Beruf:

- Alles rund um die richtige Annahme, Lagerung und Kontrolle der Ware
- Durchführung von Qualitäts- und Bestandskontrollen
- Zusammenstellung von Lieferungen für den Versand
- Überprüfung der Lieferscheine
- EDV-technische Erfassung von Warenbewegungen
- Bürotätigkeiten



IHRE KARRIERE BEI REWO-TECH – JETZT BEWERBEN UND TEIL UNSERES TEAMS WERDEN!

Ob Fachkraft oder Lehrling – bei Rewo-Tech erwartet Sie eine sichere berufliche Zukunft in einem familiären Umfeld. Schauen Sie sich unsere aktuellen Stellenangebote an oder bewerben Sie sich initiativ.

Wir freuen uns auf Ihre Bewerbung an silvia.sebesta@rewotech.at

REWO-TECH MASCHINENBAU GMBH
Kraußstraße 7, 4020 Linz
maschinenbau@rewotech.at

REWO-TECH KERNBAU GMBH
Kraußstraße 7, 4020 Linz
kernbau@rewotech.at

www.rewotech.at